

SUR LES PAS DE LISZT EN NORMANDIE

DU 11 AU 16 SEPTEMBRE 2025



Croisière associative, musicale et chantante proposée par :





VERNON

CROISIÈRE MUSICALE ET CHANTANTE SUR LA SEINE • DU 11 AU 16 SEPTEMBRE 2025 • 6 JOURS / 5 NUITS

Sur les pas de Liszt en Normandie

L'originalité de cette nouvelle croisière organisée "Sur les pas de Liszt", après celles du Danube, du Rhin et du Douro, est de se dérouler en France et sur la Seine, ce qui nous permettra de combiner musique, peinture, littérature et bien sûr géographie. Liszt est venu jouer avec succès à Rouen à trois reprises : en 1825, 1832 et 1841. Après son passage s'est créée une école pianistique, avec le compositeur Méreaux, qui joua avec Chopin.

Notre croisière sera donc musicale et chantante, comme à l'habitude, et vous permettra de visiter des musées et de visionner les plus belles toiles des peintres impressionnistes consacrées aux rivages de la Seine ainsi qu'aux côtes de la Manche. Chaque journée a été conçue sur un thème précis en fonction des lieux visités, qui seront évoqués lors des concerts de fin d'après-midi. Suzana Bartal assurera l'animation accompagnée d'une exceptionnelle équipe de musiciens.

Nous visiterons notamment deux villes dont l'histoire est marquée par une architecture originale, trois musées, les ruines d'une célèbre abbaye médiévale et traverserons les splendides paysages de la Normandie éternelle.

Pour la réussite de ce voyage, nous nous associons de nouveau avec CroisiEurope, et bénéficierons du prêt exceptionnel d'un piano de concert Shigeru Kawai.

Soyez les bienvenus pour cette nouvelle aventure autour de Franz Liszt !



GIVERNY, MAISON MONET

Jour 1 | Paris • Vernon

Embarquement sur le MS Botticelli à partir de 17h (quai de Grenelle).

Départ du bateau à 19h.

Présentation de l'équipage et des artistes. Dîner.

Au passage, évocation de l'impressionnisme : Paris, Argenteuil, Chatou, Conflans, etc.

Arrivée à Vernon dans la nuit.

Jour 2 | Vernon • Giverny • Les Andelys • Rouen

Petit déjeuner puis **visite de Giverny** (Maison Monet, Musée de l'impressionnisme).

Conférence sur place : la Seine et l'impressionnisme. Après-midi en navigation vers Rouen, en passant par les Andelys et Château-Gaillard.

Répétition du chœur (Gabriella Boda). À mesure de la navigation, évocation de toiles des impressionnistes.

18h : concert par Suzana Bartal et les artistes (piano, violoncelle, violon, chant) sur le thème de l'impressionnisme en musique : Liszt, Debussy, Ravel, etc. 19h30 : dîner et soirée au salon bar.

Arrivée vers Rouen dans la nuit.

Jour 3 | Rouen • Le Havre

Matin : visite guidée de Rouen, la cathédrale et la vieille ville, ainsi que 2 lieux lisztziens : l'hôtel Bourgtheroulde (évocation du concert Liszt en 1825) et l'Aître Saint Maclou (danse macabre).

L'après-midi :

À 16h, conférence de Christian Lorand : Liszt à Rouen, l'école lisztzienne en Normandie.

À 18h, concert récital de piano (Tristan Pfaff). Liszt, Saint-Saëns, Satie.

Après le concert, navigation vers le Havre.

Dîner puis répétition de la chorale.

Évocation peinture : les villes dans l'impressionnisme. Départ et nuit en navigation.

Jour 4 | Le Havre • Caudebec-en-Caux

Matin : visite guidée du Havre, ville d'Auguste Perret. Tour de ville en car : vous verrez le port, les docks, le centre-ville, la Maison de l'Armateur et l'Église Saint Joseph.

Déjeuner. L'après-midi, visite du Musée André Malraux. Retour sur le bateau.

Répétition de la chorale

18h : concert par les artistes. Fauré (extraits de la 1^{ère} sonate piano et violon, composée à Sainte Adresse), Satie, Flaubert.

Après le dîner : soirée évocation de Honfleur (Boudin, Satie), Villequier (Victor Hugo), Ételan.

Navigation de nuit vers Caudebec / Rives sur Seine.



ROUEN

Jour 5 | Caudebec-en-Caux • Paris

En matinée, visite de Caudebec-en-Caux et du MuséoSeine (visite libre encadrée avec médiateurs). Puis trajet en car vers l'Abbaye de Jumièges que nous visiterons.

Retour à bord à 13h à Duclair et déjeuner.

Après-midi en navigation vers Paris.

Au passage, évocation de la Bouille (Hector Malo).

Répétition de la chorale.

18h : concert romantique.

19h30 : dîner de gala.

À partir de 21h30, soirée des adhérents (à élaborer avec quelques passagers volontaires).

Jour 6 | Paris

Petit déjeuner à bord. Débarquement à 10h30.

Fin de nos services.



“MS BOTTICELLI”

BATEAU 4 ANCRÉS

Le MS Botticelli comporte deux ponts et **75 cabines**, pour nous exceptionnellement 55 doubles et 20 individuelles. 51 cabines en pont principal avec fenêtres non ouvrantes, 24 cabines en pont supérieur avec baies ouvrantes (dont une PMR à grand lit). Le salon bar et le restaurant se trouvent au pont principal.



SALON/BAR



CABINE

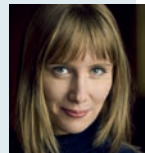


RESTAURANT

Vos avantages

PROGRAMME MUSICAL DE QUALITÉ

constitué par Suzana Bartal, directrice artistique et pianiste, mettant en avant les oeuvres de Liszt.



CONCERTS À BORD

en présence d'artistes et chanteurs de renommée internationale :

- Suzana Bartal, piano
- Eric Crambes, violon
- Marc Coppey, violoncelle
- Ambroisine Bré, mezzo-soprano
- Gabriella Boda-Rechner, cheffe de chœur
- Tristan Pfaff, piano
- Christian Lorandin, conférencier

LES PLUS DE CETTE CROISIÈRE :

- 4 concerts à bord
- 2 conférences

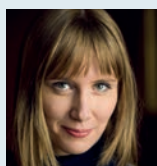
- Coordination générale : Alain Rechner
- Tourisme et peinture : Geneviève Mamez
- Anglophones : Claude Bahout
- Inscriptions Croisieuropé : Chantal Hiegel

PENSION COMPLÈTE ET BOISSONS INCLUSES À BORD



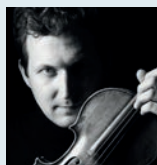
ABBAYE DE JUMIÈGES

LES ARTISTES À BORD



Suzana BARTAL | Directrice artistique et pianiste

La pianiste franco-hongroise Suzana Bartal est à la fois une soliste et une chambriste recherchée. Elle se produit dans des lieux prestigieux comme la Philharmonie de Paris, la Maison de la Radio, le Concertgebouw d'Amsterdam, le Merkin Hall à New York ou encore le Milton Court à Londres. Elle a récemment enregistré l'intégrale des "Années de pèlerinage" de Liszt pour le label Naïve (Prix de la Société Liszt Budapest), ainsi qu'un album de la musique d'Eric Tanguy pour le label Erato/Warner (Diapason d'Or de l'année 2022).



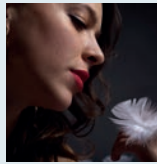
Éric CRAMBES | Violoniste

Heureux de multiplier ses expériences artistiques, Eric Crambes participe à de nombreux festivals, occupe régulièrement la place de violon solo dans divers orchestres prestigieux et se produit dans les plus grandes salles. Violon solo de l'Orchestre de Séville de 2007 à 2021, il est régulièrement invité à ce poste par les plus grandes phalanges européennes. Il se produit en musique de chambre en Europe, en Asie et aux Etats-Unis, contribue à des créations contemporaines. Il est également professeur au CNSM de Paris et directeur artistique du Festival des Arcs.



Marc COPPEY | Violoncelliste

Soliste international connu pour ses interprétations exceptionnelles, réalisant de nombreuses créations mondiales pour des compositeurs contemporains, Professeur au CNSMD de Paris, Marc Coppey est un passionné de musique de chambre et aussi un chef d'orchestre réputé. Il donne des masterclasses dans le monde entier et possède une très riche discographie. Il est aussi directeur artistique de l'Académie Saline Royale d'Arc-en-Senans et des Musicales de Colmar.



Ambroisine BRÉ | Mezzo-soprano

Ambroisine Bré est issue du CNSMD de Paris. Lauréate de plusieurs concours internationaux, elle est nommée Artiste Lyrique dans la catégorie des Révélation de la Musique Classique 2019. Sa carrière prend son essor sur plusieurs grandes scènes européennes telles que le Wiener Staatsoper, la Philharmonie du Luxembourg, le Staatsoper de Berlin, la Monnaie de Bruxelles, l'Opéra Comique, le Théâtre des Champs-Élysées, l'Opéra Royal de Versailles ou encore à la Scala de Milan, sous la baguette de grands chefs tels que Christophe Rousset, Marc Minkowski, Hervé Niquet, Raphaël Pichon, Vincent Dumestre ou Leonardo Garcia Alarcon. En 2022, elle sort son tout premier album solo, "Psyché".



Gabriella BODA | Cheffe de chœur

Née en Hongrie, Gabriella Boda, fille d'un pasteur et d'un(e) médecin, est diplômée du Conservatoire National de Debrecen à la suite d'études poussées en direction de chœur, pédagogie et piano. Sous toutes les latitudes elle met son énergie, son charisme et ses compétences au service de la promotion de la méthode Kodály et forme les futurs professeurs de musique en Chine, en Inde, en Egypte, au Maghreb. Elle enseigne aujourd'hui aux enfants de la ville de Suresnes et dirige le "Madrigal de Suresnes".



Tristan PFAFF | Pianiste

Tristan Pfaff connaît un succès grandissant auprès du public. Invité du petit écran dans la "Boîte à Musique" de Jean-François Zygel, de "Vivement Dimanche" chez Michel Drucker, et de Culture box sur France 5, il se fait remarquer par son jeu unique et sa grande virtuosité. Il est un invité régulier des scènes les plus prestigieuses : festivals d'Auvers-sur-Oise, les Folles Journées, la Roque d'Anthéron, Victoria Hall, Salle Gaveau, Tchaïkovski Hall, la Monnaie... À Rouen, il concevra un programme Liszt et autres compositeurs en lien avec la croisière.



Christian LORANDIN | Conférencier

Pianiste professionnel et professeur de piano diplômé d'état, Christian Lorandin mène une carrière comme soliste et chambriste avec de nombreux interprètes. Il enseigne à Rouen, où il habite, et à l'Ecole française de piano de Paris. Il poursuit un Master de recherches à l'Université de Paris-Sorbonne ayant comme sujet "Les pianistes français dans l'industrie du disque 78 tours entre 1925 et 1940" et prépare un livre sur la vie de György Cziffra. Il évoquera lors d'une conférence les passages de Liszt à Rouen et sa descendance pianistique des XIX^e et XX^e siècles.

TARIFS

**CROISIÈRE DE 6 JOURS / 5 NUITS
DU 11 AU 16 SEPTEMBRE 2025
à bord du MS BOTTICELLI, bateau 4 ancrés**

Prix par personne	Cabine double	Cabine individuelle
Pont principal	1 829€	2 209€
Options		
Pont supérieur	180€	

Possibilité d'acheminement des principales villes françaises, nous consulter.

Ce prix comprend : l'ensemble des prestations • les excursions • les concerts • l'assurance assistance/rapatriement • les taxes portuaires.

Ce prix ne comprend pas : les prestations spéciales • l'assurance annulation/bagages • l'adhésion à SPL qui est obligatoire pour tous les passagers.

Formalités : CNI ou passeport de validité. Les ressortissants hors UE sont priés de consulter leur ambassade ou consulat.

Rappelons que le contrat de chaque passager est passé entre le passager et le croisiériste Croisieurope, et non avec l'association "Sur les Pas de Liszt".

Conditions d'annulation : dans la très grande majorité des cas, notre association SPL dispose d'une liste d'attente qui permet de remplacer les personnes qui annuleraient leur participation. Cependant, en cas d'annulation sans remplacement possible par une tierce personne, les conditions de Croisieurope sont les suivantes :
150,00 EUR par personne non remboursables plus de 90 jours avant le départ
20,00 % de 90 jours à 60 jours avant le départ
50,00 % de 59 jours à 30 jours avant le départ
60,00 % de 29 jours à 19 jours avant le départ
75,00 % de 18 jours à 9 jours avant le départ
100,00 % de 8 jours à 0 jours avant le départ

RENSEIGNEMENTS ET RÉSERVATIONS SUR RENDEZ-VOUS

147 Boulevard du Montparnasse, 75006 PARIS

Tél : 01 44 32 06 66 • Email : parisgroupes@croisieurope.com

www.croisieurope.com